

LPL FIRE DETECTION



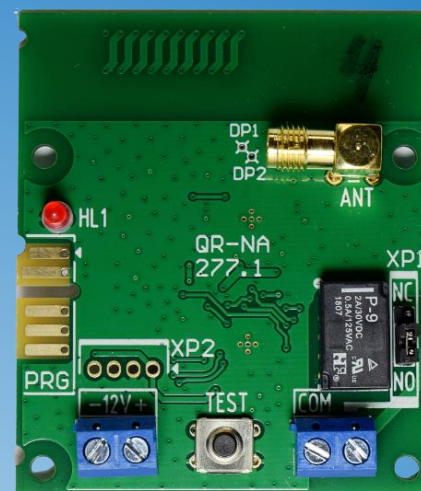
LPL FIRE DETECTION

представя



ALERTIFIRE

Безжична домашна и офис
пожароизвестителна система



Основни характеристики



ALERTIFIRE

- Безжична домашна и офис пожароизвестителна система, която осигурява звукова аларма в охраняваната зона
- Системата осъществява предаване на сигнала към дежурните екипи на охранителната фирма, чрез присъединяване към сигнално-охранителната централа.
- Системата включва до 23 автономни димни детектори и платка RF мрежов контролер
- Контрола може да се осъществява чрез тестов бутон на всеки от пожароизвестителните, бутон на координатора, както и от дистанционно устройство
- Системата е съвместима с всички алармени централи. Свързване към централата чрез сух контакт
- Обват на системата – до 300 м. при открито пространство
- Бърз и лесен монтаж на пожароизвестителите без необходимост от пробиване и окабеляване
- Произведено в Европа

Обекти и приложение



Гъвкавост на системата

Възможност за самостоятелна работа на един пожароизвестител, работа в група с до 24 безжично свързани пжароизвестители, с или без хардуерна интеграция



Широк спектър на приложение

Вила, дом, малък офис, коридори на входове и кооперации, мотели, хостели, къщи за гости, микро търговски обекти, каравани, комплекси с бунгала, апартаменти и офиси под наем. Удачни за обекти с малка и средна площ



Режим на самовъзстановяване

След алармено задействие контролера се самовъзстановява от алармен в мониторинг режим



Ползи

Изключително подходяща за помещения дадени под наем или за временно ползване, къщи на няколко етажа, котелни помещения с пелетни котли, ваканционни селища с бунгала или каравани или отделни постройки на етажи на близко разстояние, сухи складове с млака и средна площ

Елементи на системата

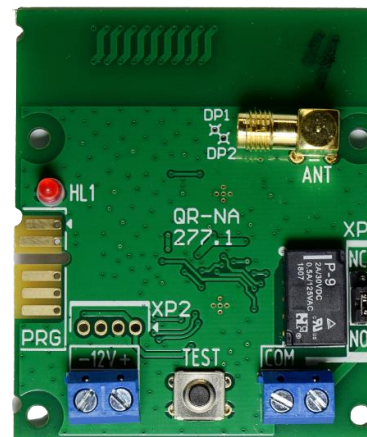
ASD-10QR

Оптически датчик за дим с вградена 3V литиева батерия с възможност за свързване в група и възможност за свързване с RE мрежов контролер



LPL-QRNA

RF контролер на мрежа от пожароизвестители ASD-10QR, осъществяващ връзка със сигнално-охранително устройство



ASD-RRC

Дистанционно управление, предназначено за работа с автономни пожароизвестители за дим ASD-10QR



Антенa 868 MHz

Антенa, позволяваща разширяване на работния обхват на RF мрежвия контролер LPL-QRNA





ASD-10QR

Основни характеристики

- Компактен дизайн
- Индикация показваща работоспособността и състоянието на пожароизвестителя
- Тестови бутон за проверка връзката и работоспособността на пожароизвестителя
- Възможност за подтиснат (тих) режим за 10мин. (намалена чувствителност на пожароизвестителя)
- Дълъг период на издръжливост на батерията – 10г. при нормални условия

Спецификация

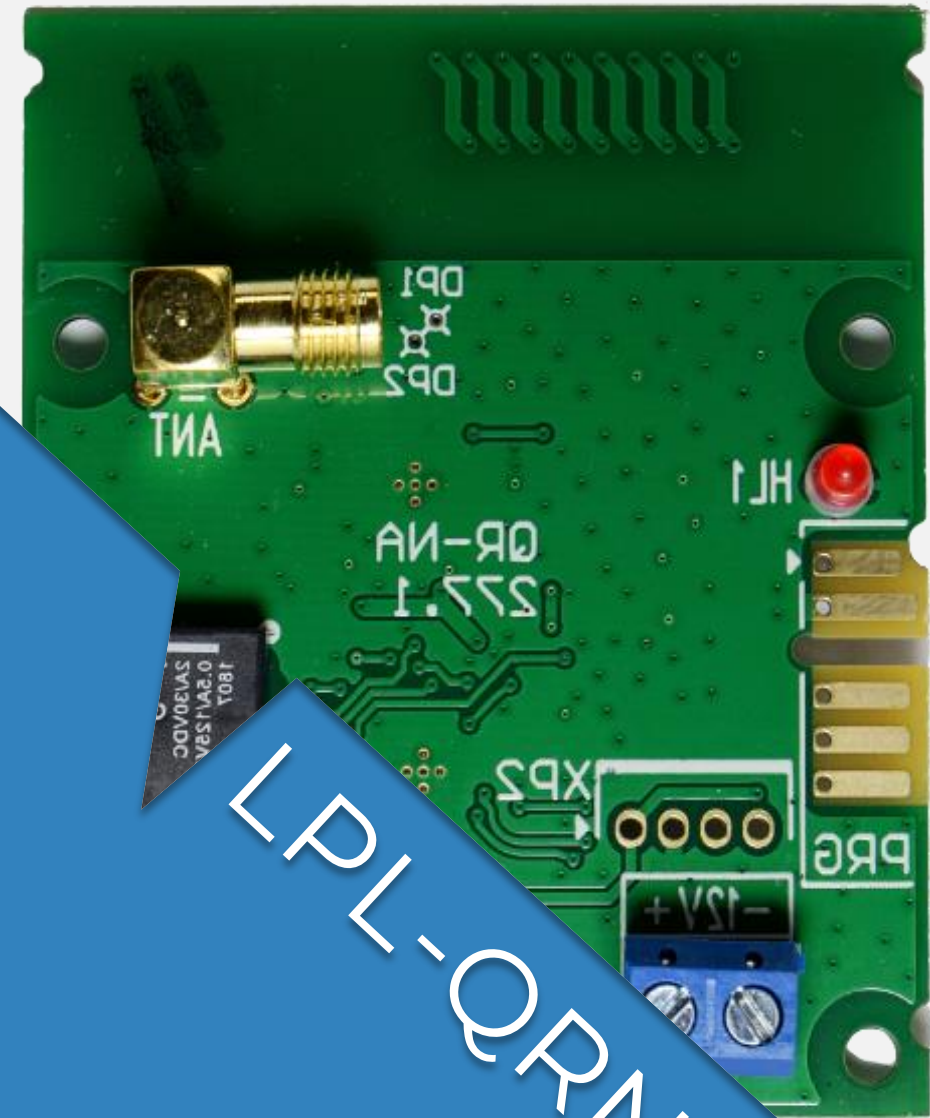
- Радио честота: 868 MHz (<1% работен цикъл)
 - Радио мощност: +14 dBm максимум
- Радио обхват: 100м. минимум в открито пространство
 - Живот на батерията: 10г. при нормални условия
 - Тип на батерията: Затворена, Литиева, AA, 3V
- Консумация: $\leq 12\mu\text{A}$ в дежурен режим; $\leq 90\text{mA}$ в режим аларма
 - Работна температура: 0°C до +55°C
 - Работна влажност: <93% RH при 40°C
- Ниво на звук при аларма: >85dB на разстояние 3м.
 - Време на подтиснат (тих) режим: 10 \pm 2мин.
 - Размери: $\varnothing 80 \times 48\text{mm}$.
 - Сертификати: EN 14604, CE, RED

Спецификация

- Радио честота: 868 MHz (<1% работен цикъл)
 - Радио мощност: +14 dBm максимум
- Радио обхват: до 120м. в открито пространство
 - Входно напрежение: от 9V до 15V
- Параметри на НО/НЗ контакт при активен товар: 2A/30VDC; 0.5A/125VAC
 - Макс.превключваща мощност на НО/НЗ контакт: 60W (2A/30VDC), 62.5VA (0.5A/125VAC)
 - Макс.превключващо напрежение на НО/НЗ контакт: 220VDC 250VAC
 - Макс.превключващ ток на НО/НЗ контакт: 2A DC
 - Работна температура: 0°C до +55°C
 - Размери: 64x55x12мм.

Основни характеристики

- Съвместим с всички алармени централи
- Свързване към централата чрез сух контакт
- Създава безжична мрежа с до 23 пожароизвестителя
- Един бутон за работа за всички режими
- Компактен размер
- Функция за самовъзстановяване
- LED индикация
- Възможност за усилване на сигнала чрез антена



LPL-QRMA

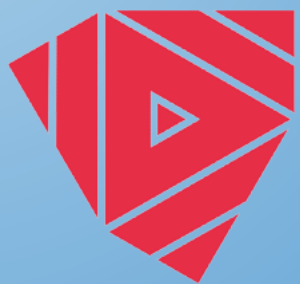


Основни характеристики

- Потребителски ориентиран корпус с отвор за окачване
- Тестови бутон за всички режими
- Дистанционно тестване на пожароизвестители ASD-10QR
- Дистанционно активиране на подтиснат (тих) режим за 10мин. (намалена чувствителност на пожароизвестителя)
- Индикация за включено състояние чрез LED, когато се натисне Тестовия бутон
- Индикация чрез LED при изтощена батерията (при по-малко от 10% капацитет)

Спецификация

- Радио честота: 868 MHz
- Радио мощност: -6 dBm максимум
- Радио обхват: 3-10м. в открито пространство
- Живот на батерията: 2-3г. при нормални условия;
2г. – при седмично тестване на 16 бр. димни сигнализатора;
3г. – при седмично тестване на 4 бр. димни сигнализатора
- Тип на батерията: Литиева, CR2032, 3.0V
- Консумация: $\leq 2,2\mu\text{A}$ в дежурен режим; $\leq 17\text{mA}$ при предаване
 - Работна температура: 0°C до +55°C
 - Работна влажност: <93% RH при 40°C
 - Размери: 72x39x15мм.
 - Разрешителни: CE, RED



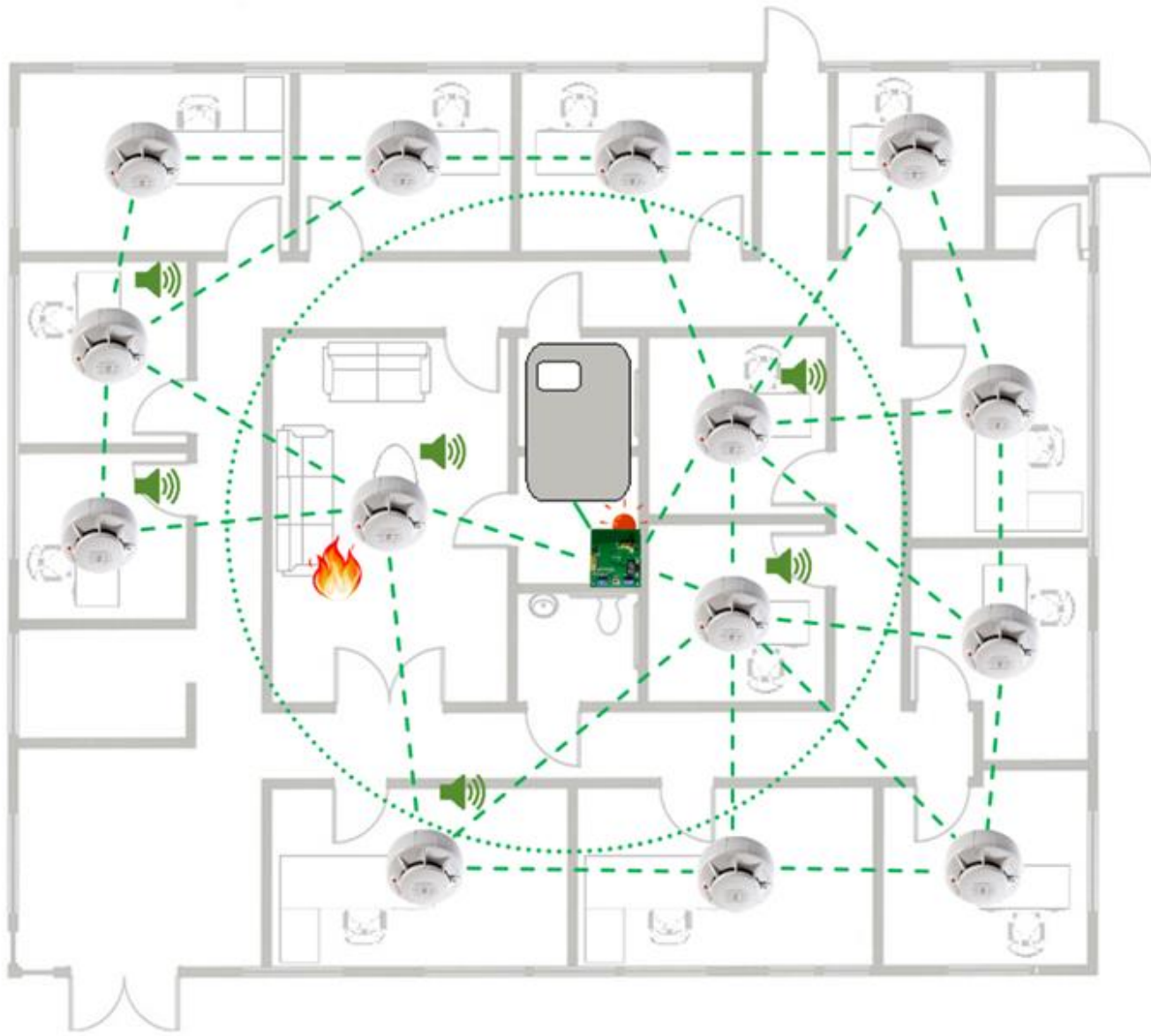
ALERTIFIRE

Начини за свързване
на безжичната пожароизвестителна
система



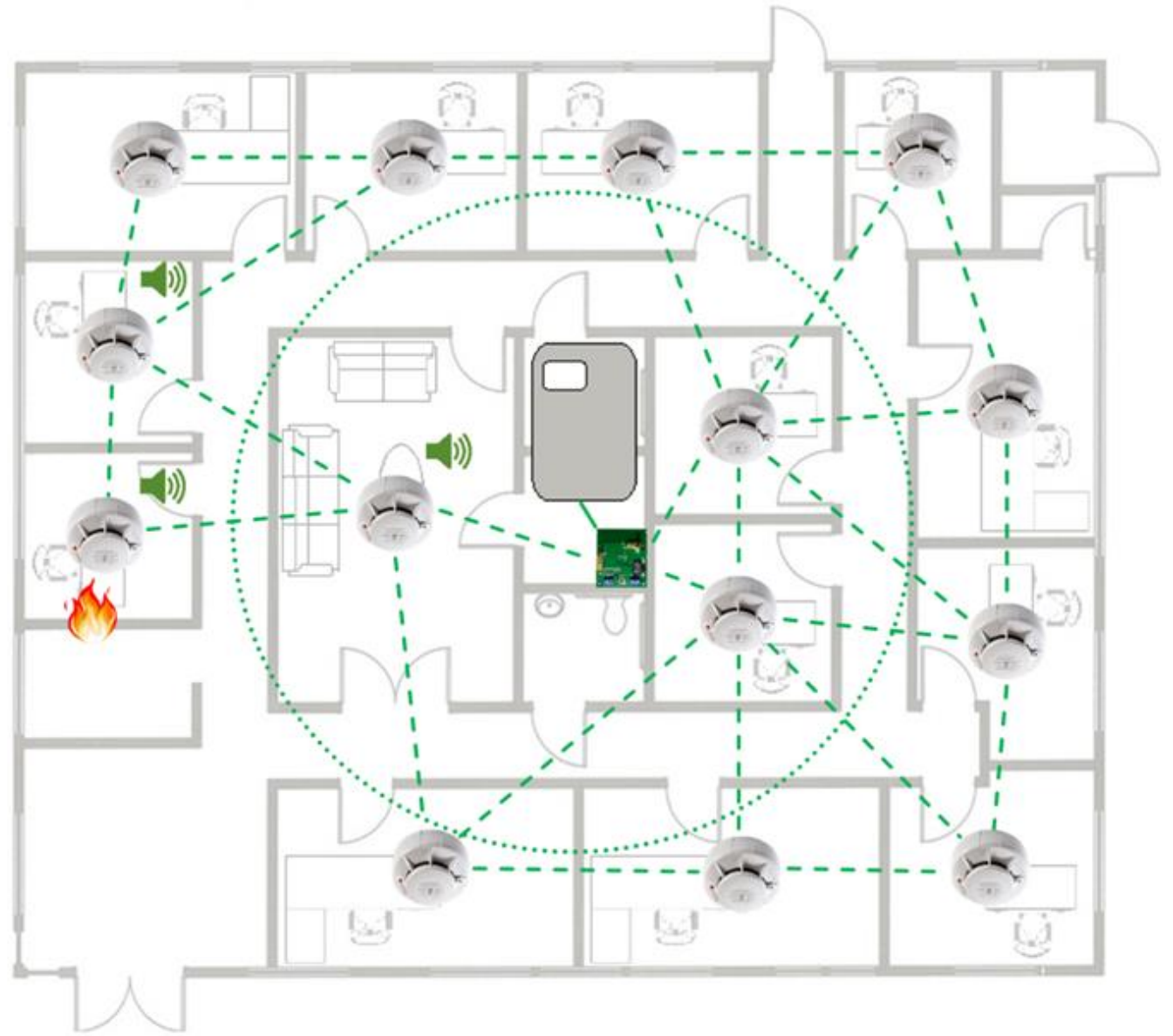
Начини на свързване

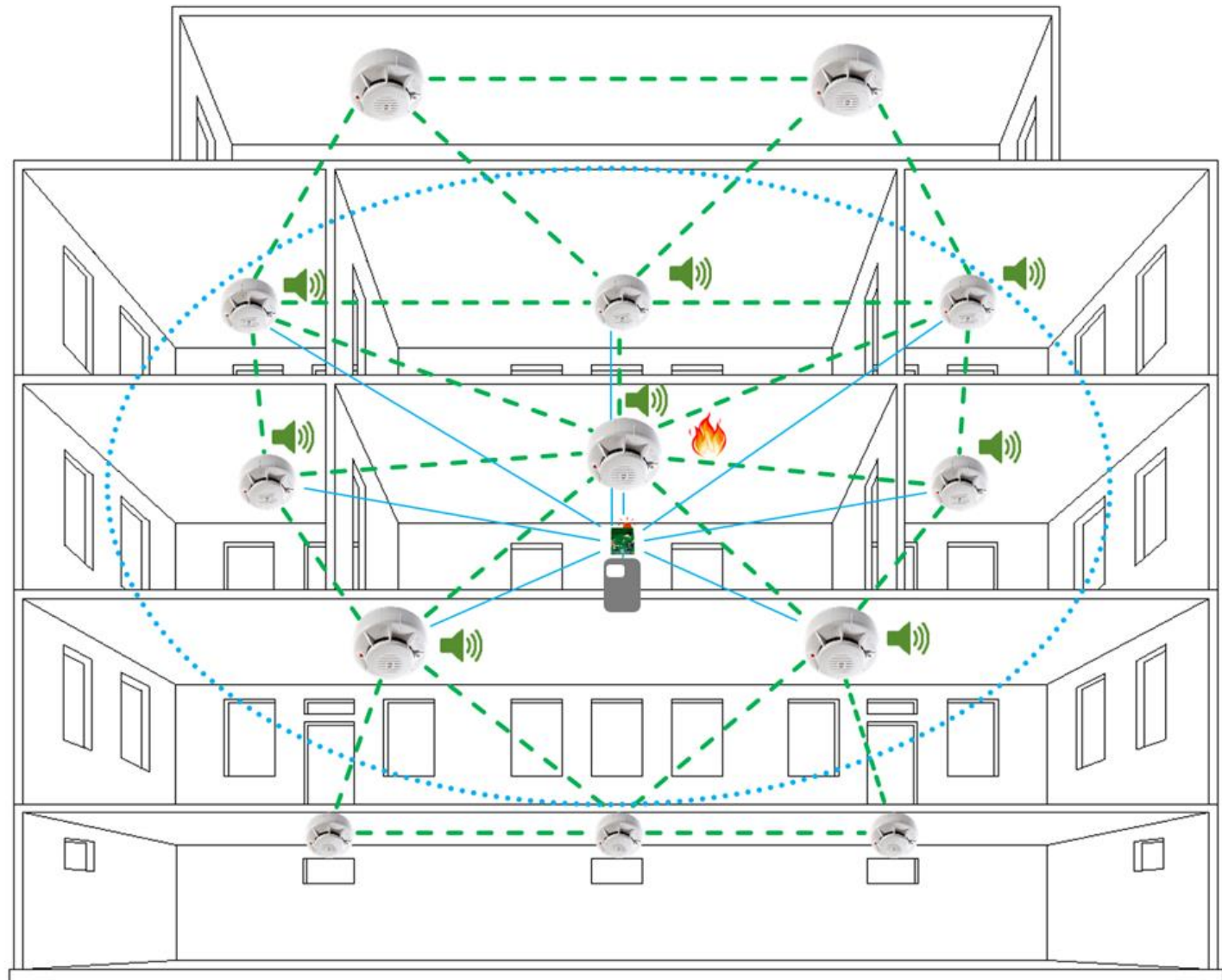
- Контрола може да се осъществява чрез тестови бутон на всеки от пожароизвестителните, такъв на координатора, както и от дистанционно устройство.
- Alertifire системата може да бъде съставена от различен брой пожароизвестители в зависимост от площта, която е предвидена за охрана. Максималният брой свързани устройства в системата е 24 бр. (пожароизвестители, дистанционни устройства и координатор).
- Безжичната технология осигурява високо ниво на свобода и гъвкавост, благодарение на което, устройствата могат да бъдат бързо и свободно позиционирани при монтаж и репозиционирани при необходимост от реконструкция на охраняваните помещения.
- Примерна илюстрация на взаимодействието на пожароизвестителите в системата, както и алармената сигнализация може да се види на следващите фигури.



Свързване

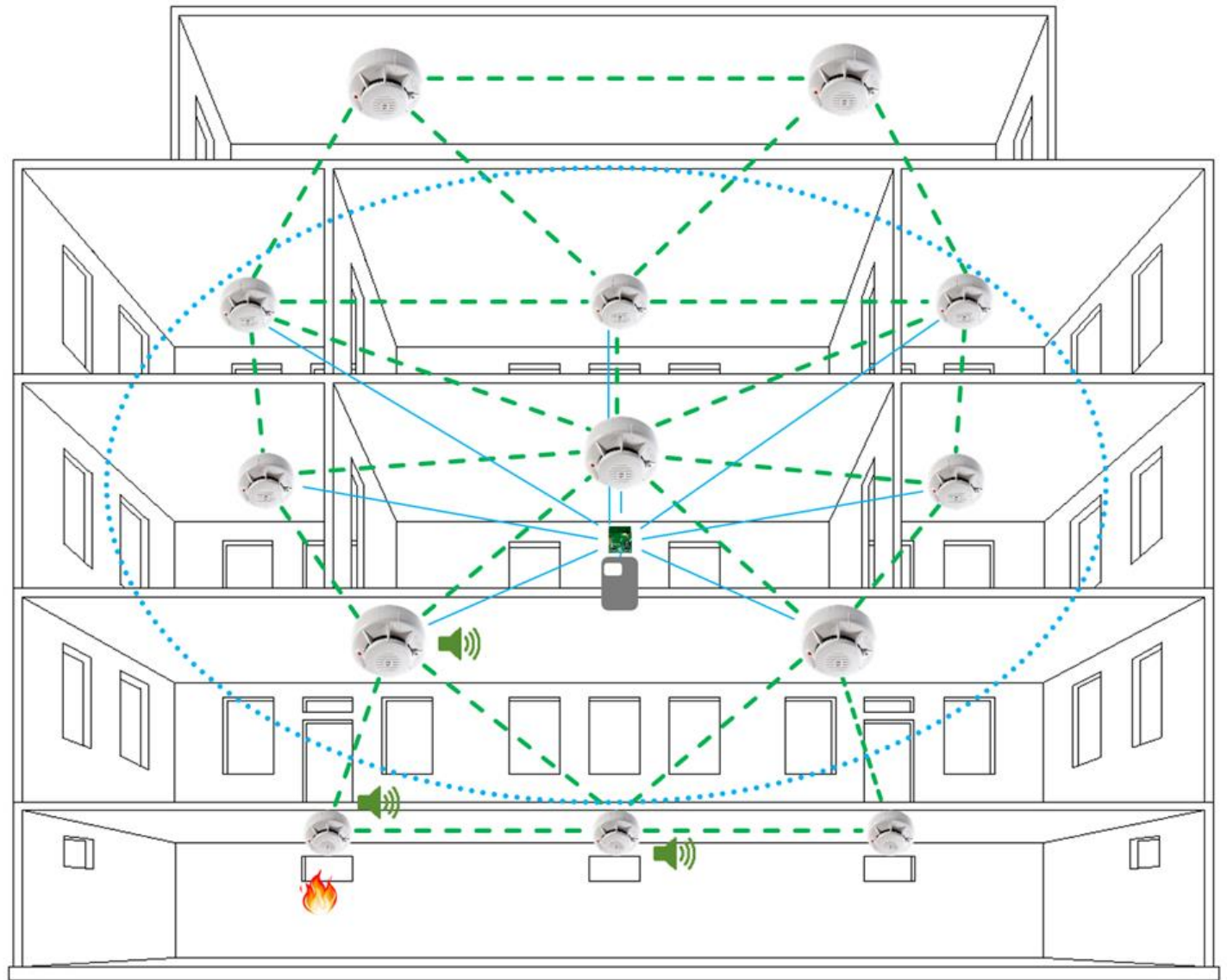
Свързване



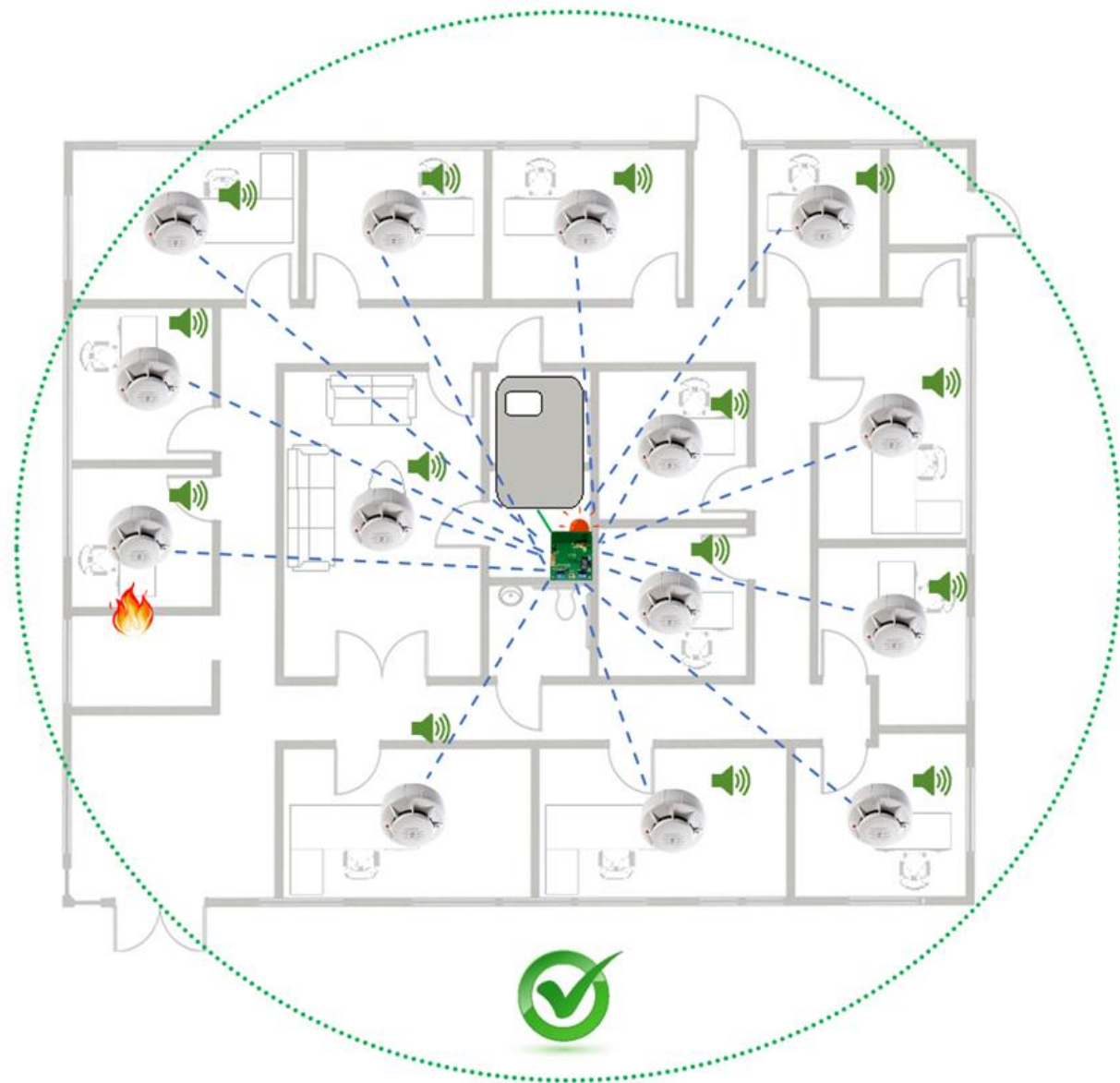


Свързване

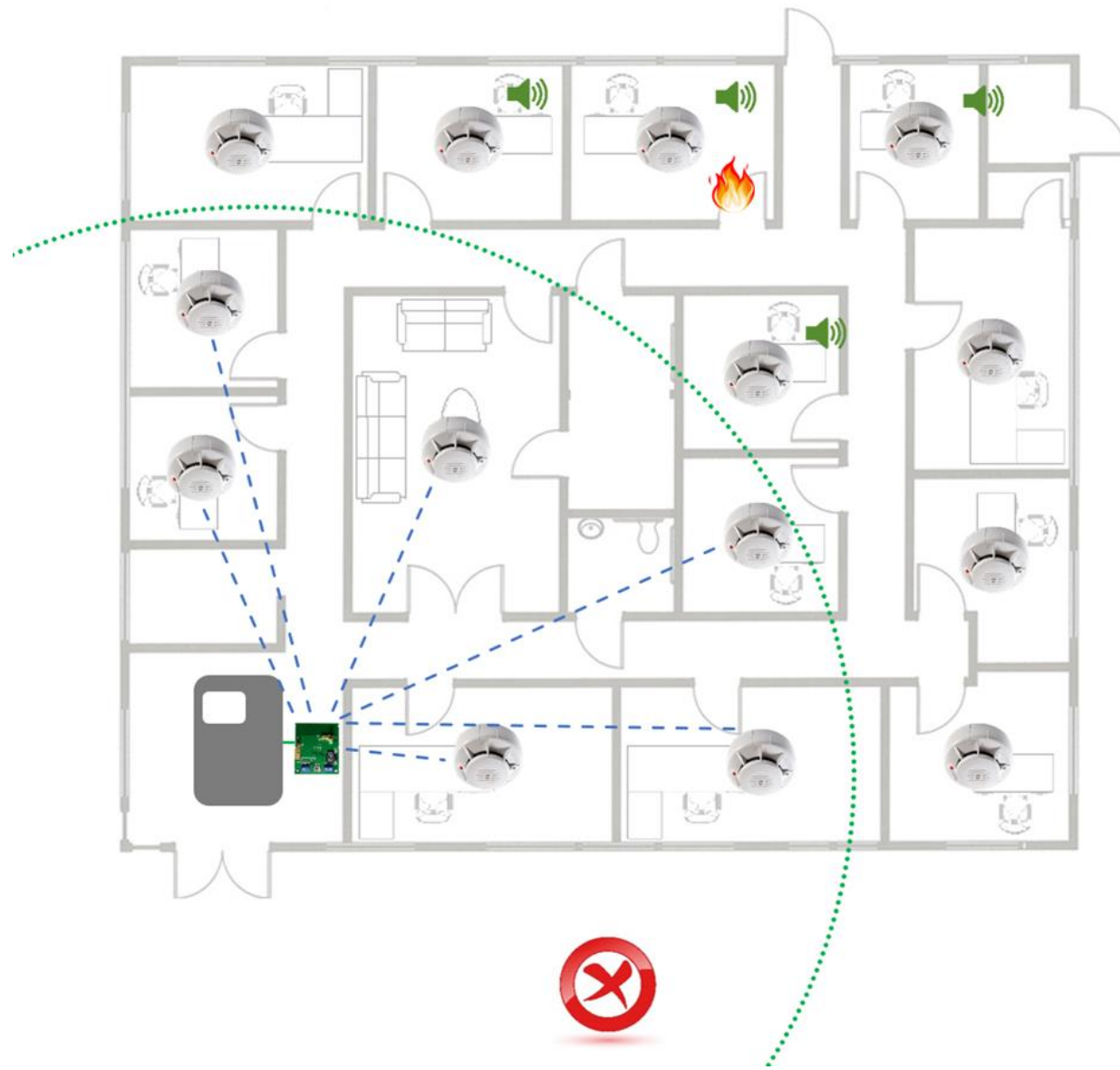
Свързване



Свързване



Свързване



LPL FIRE DETECTION

LPL Ltd.
Grivishko shose 1 str.
5800 Pleven, Bulgaria

☎ +359 883 380 297

✉ sales@lpl-pro.eu

www.lpl-pro.eu